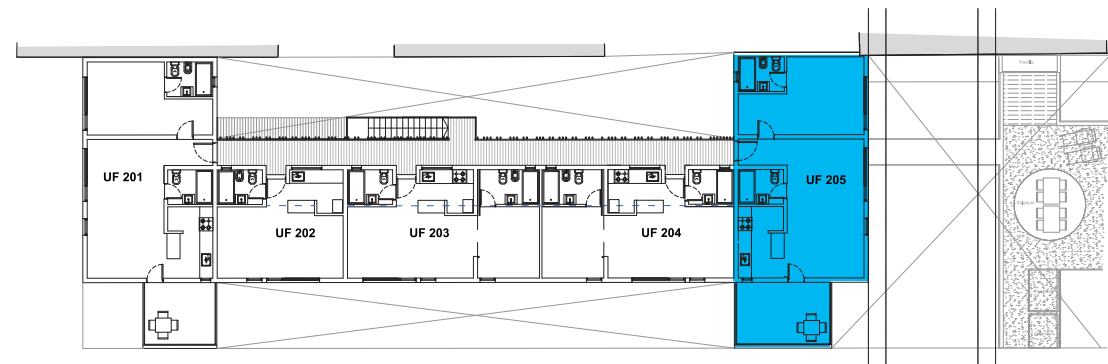


SEGUNDO PISO / UNIDAD FUNCIONAL 205

CANTIDAD AMBIENTES	2
SUPERFICIE CUBIERTA	64.00
JARDÍN O TERRAZA	13.00
BAULERA	0.82
SUPERFICIE TOTAL	71.32

NOTA: JARDINES EN PB CONSIDERADOS AL 50%.
TERRAZAS Y BALCONES CUBIERTOS AL 100%



EGP /
ARQS

ALAMO ALTO
DESARROLLADORA

www.alamosdelrio.com
sar.alamosdelrio@gmail.com

ALAMOS DEL RÍO
Naturalmente Urbano

Sarmiento 269. San Martín de los Andes
Neuquén. República Argentina