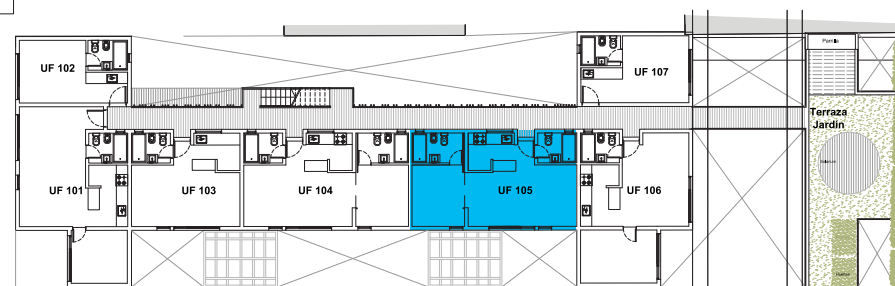


## PRIMER PISO / UNIDAD FUNCIONAL

# 105

CANTIDAD AMBIENTES	22
SUPERFICIE CUBIERTA	47.00
JARDÍN O TERRAZA	
BAULERA	0.82
<b>SUPERFICIE TOTAL</b>	<b>47.82</b>

NOTA: JARDINES EN PB CONSIDERADOS AL 50%.  
TERRAZAS Y BALCONES CUBIERTOS AL 100%



EGP /  
ARQS

  
ALAMOS DEL RÍO  
DESARROLLADORA

[www.alamosdelrio.com](http://www.alamosdelrio.com)  
[sar.alamosdelrio@gmail.com](mailto:sar.alamosdelrio@gmail.com)

  
ALAMOS DEL RÍO  
*Naturalmente Urbano*

Sarmiento 269. San Martín de los Andes  
Neuquén. República Argentina