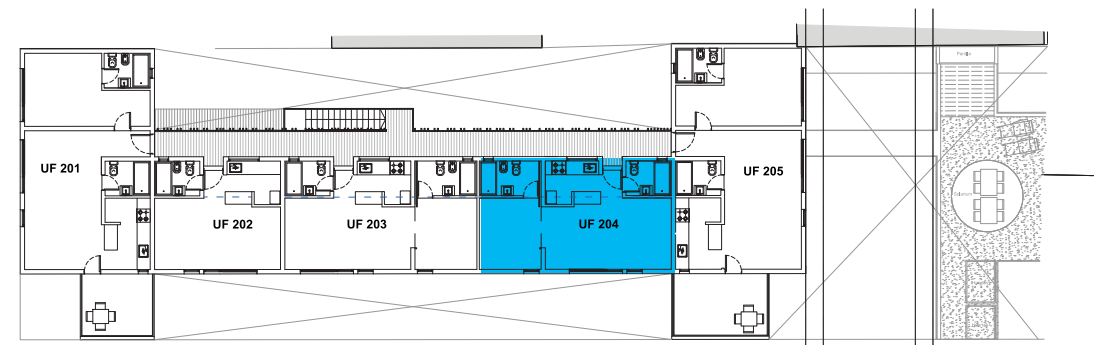


## SEGUNDO PISO / UNIDAD FUNCIONAL 204

CANTIDAD AMBIENTES	2
SUPERFICIE CUBIERTA	47.00
ENTREPISO	12.00
BAULERA	0.82
<b>SUPERFICIE TOTAL</b>	<b>59.82</b>

NOTA: JARDINES EN PB CONSIDERADOS AL 50%.  
TERRAZAS Y BALCONES CUBIERTOS AL 100%



EGP /  
ARQS

  
ALAMO ALTO  
DESARROLLADORA

[www.alamosdelrio.com](http://www.alamosdelrio.com)  
[sar.alamosdelrio@gmail.com](mailto:sar.alamosdelrio@gmail.com)

  
ALAMOS DEL RÍO  
*Naturalmente Urbano*

Sarmiento 269. San Martín de los Andes  
Neuquén. República Argentina