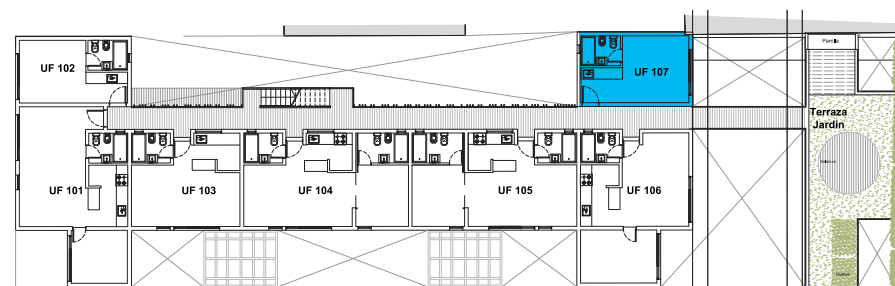


PRIMER PISO / UNIDAD FUNCIONAL

107

CANTIDAD AMBIENTES	1
SUPERFICIE CUBIERTA	24.00
JARDÍN O TERRAZA	
BAULERA	0.82
SUPERFICIE TOTAL	24.82



EGP /
ARQS


ALAMO ALTO
DESARROLLADORA

www.alamosdelrio.com
sar.alamosdelrio@gmail.com


ALAMOS DEL RÍO
Naturalmente Urbano

Sarmiento 269. San Martín de los Andes
Neuquén. República Argentina