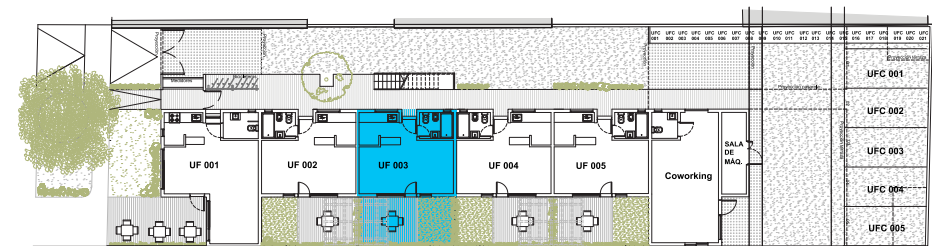


## PLANTA BAJA / UNIDAD FUNCIONAL 003

CANTIDAD AMBIENTES	1
SUPERFICIE CUBIERTA	31,79
JARDÍN O TERRAZA	17.46 (5,40 SEMI-CUB)
BAULERA	
<b>SUPERFICIE TOTAL</b>	<b>48.92</b>



EGP /  
ARQS

ALAMO ALTO  
DESARROLLADORA

www.alamosdelrio.com  
sar.alamosdelrio@gmail.com

ALAMOS DEL RÍO  
*Naturalmente Urbano*

Sarmiento 269. San Martín de los Andes  
Neuquén. República Argentina